

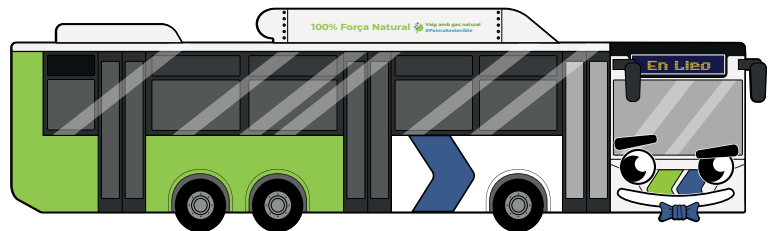


# 100% Força Natural

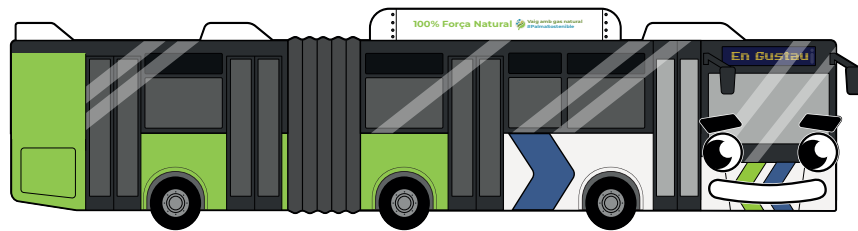
Vaig amb gas natural  
#PalmaSostenible



Na **Torí** és un model IVECO dissenyat a la ciutat de Torí, Itàlia. L'EMT en disposa de 60 unitats i fa 12 metres de llargada.



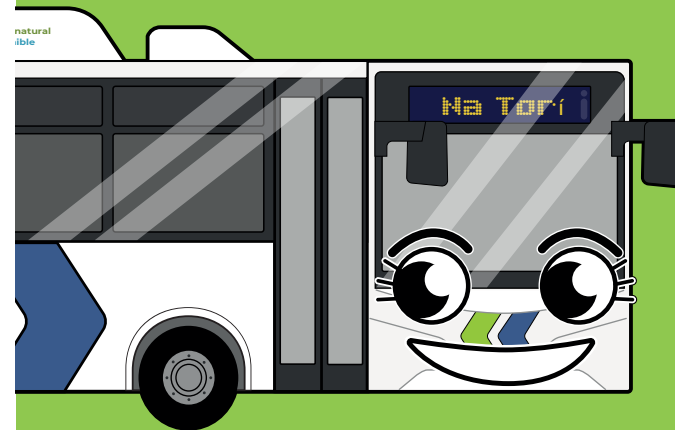
En **Lleo** ve d'Alemanya, és de la marca MAN i el seu escut és un lleó. En tenim 12 unitats de 15 metres.



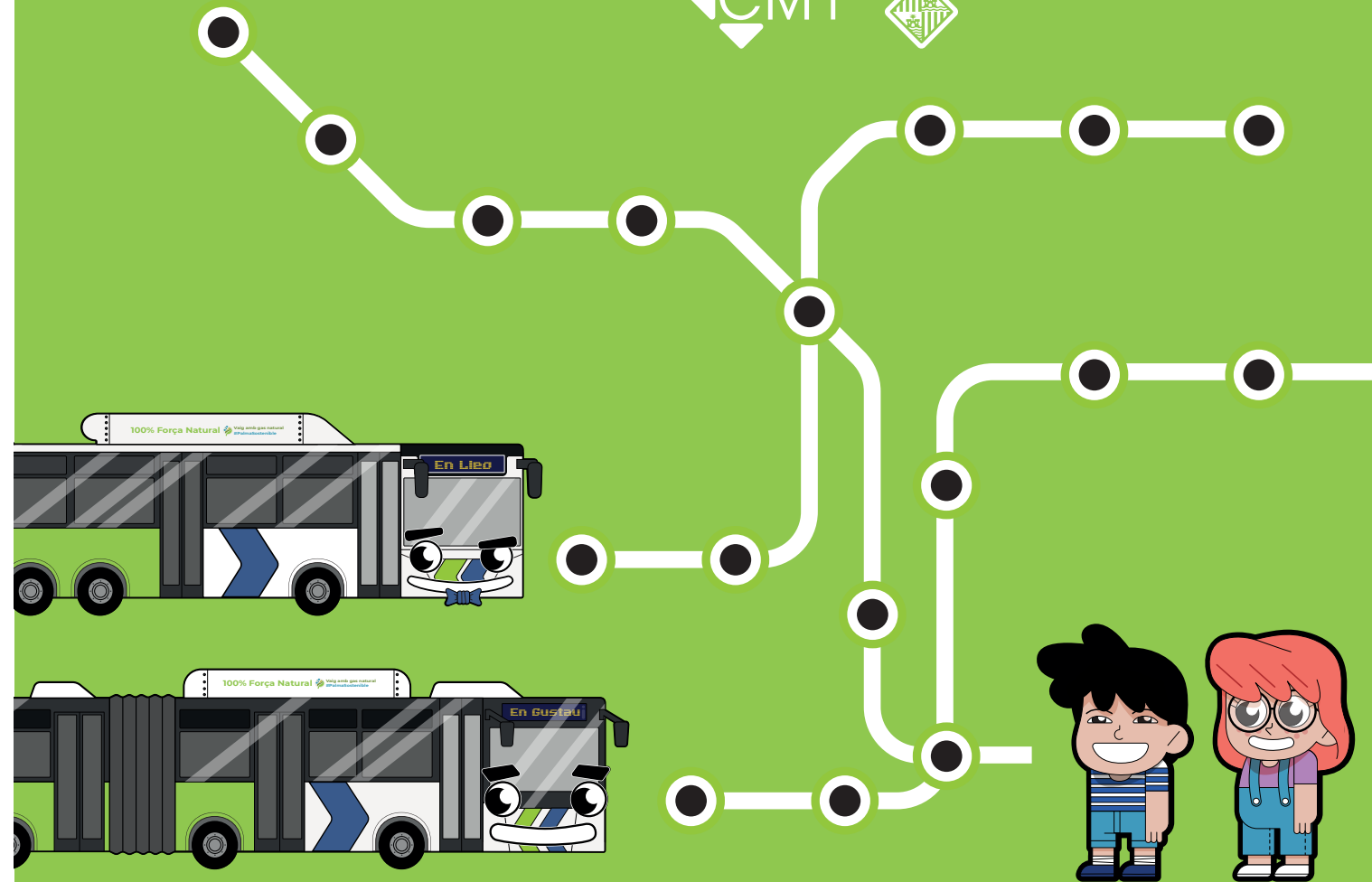
En **Gustau** ha estat creat a Escandinàvia, a la fàbrica SCANIA. A la nostra flota n'hi ha 28 unitats. Fa 18 metres de llargada.

La nova flota funciona amb gas natural i emet un 90% menys de pol·lució. És molt més silenciosa que els busos dièsel.

Gràcies a la nova flota de busos **Palma és més sostenible i més verda.**



## Na Torí i els seus amics a la ciutat verda



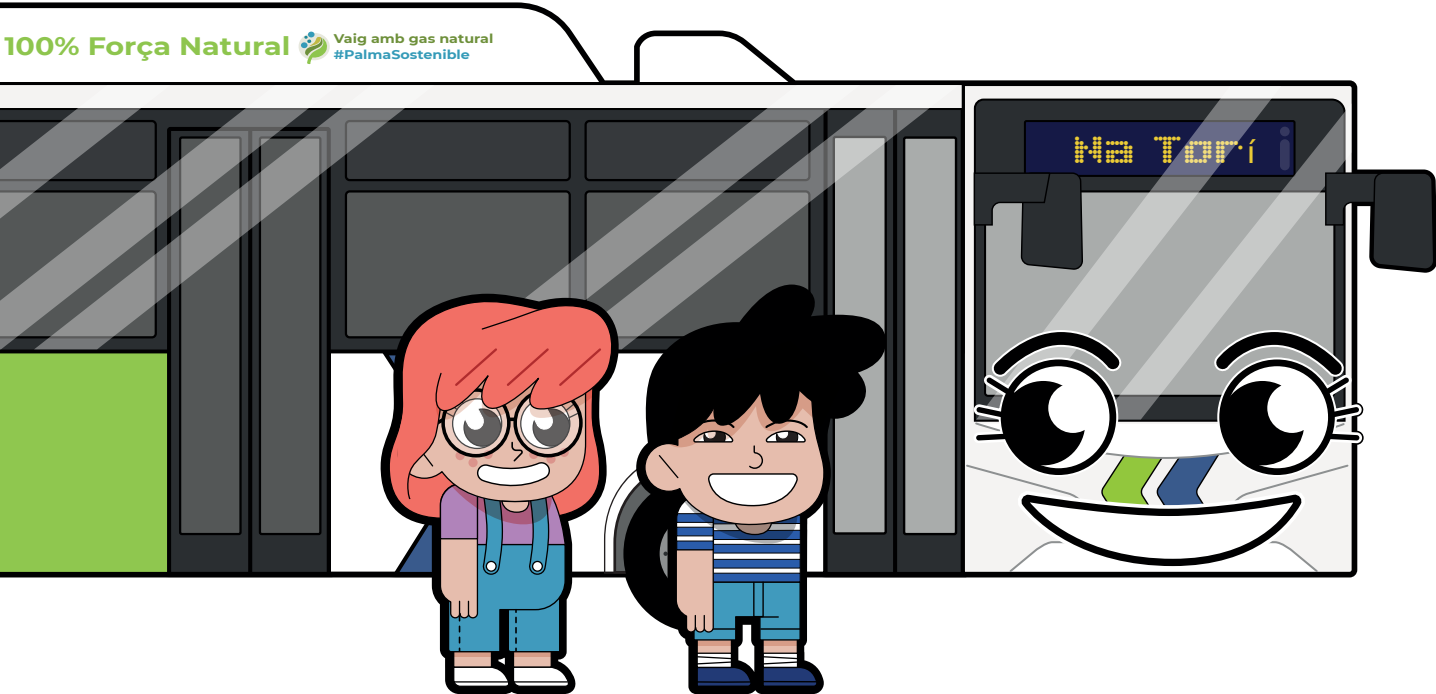
# Na Torí és un bus que acaba d'arribar a Palma

Li agrada passejar, descobrir la ciutat i transportar la seva gent. Ha fet molts d'amics com na Noa i en Yun; se'ls troba cada dia i s'ho passa pipa duent-los amunt i avall.

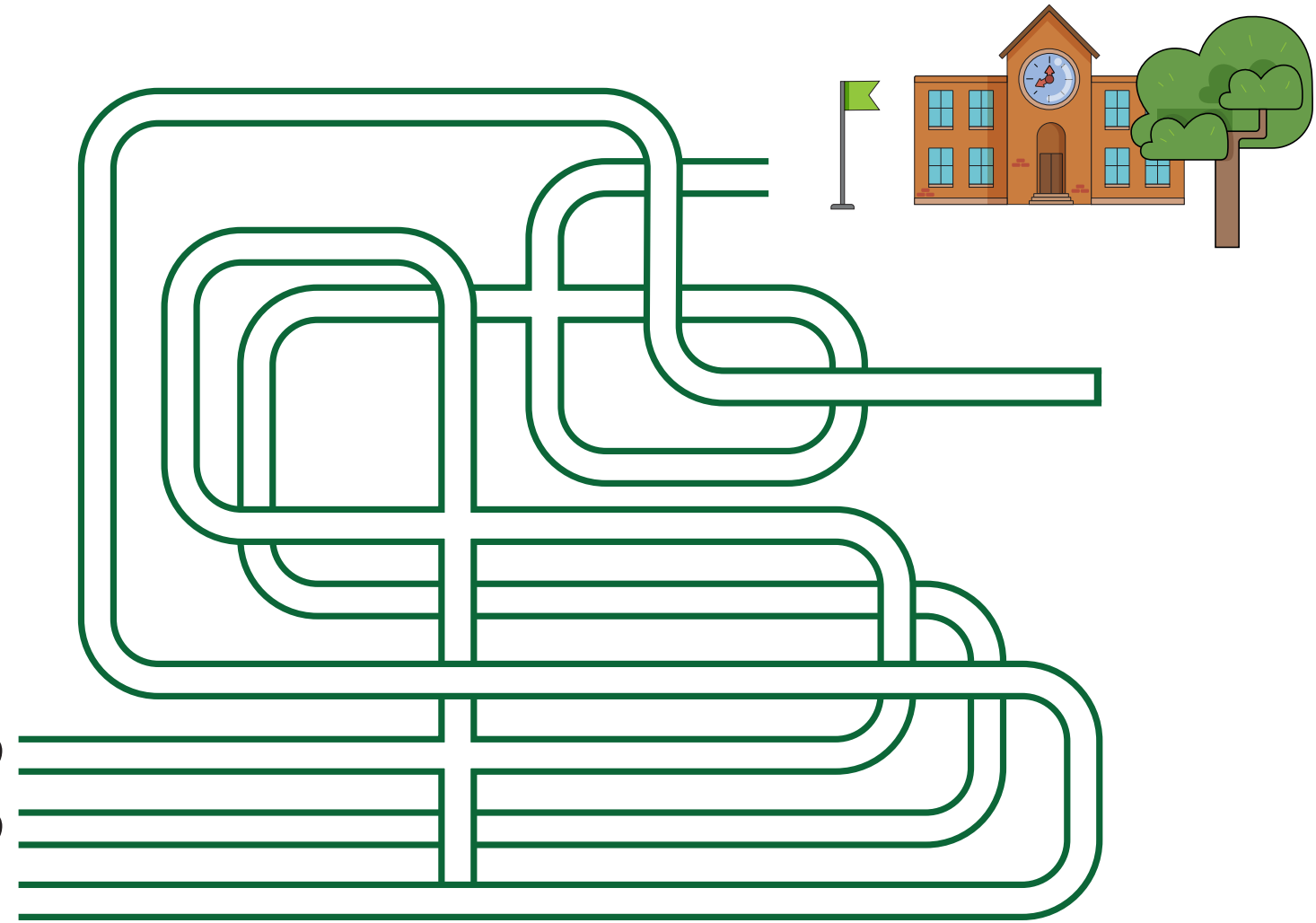
*Ajudes na Torí a dur na Noa i en Yun fins a l'escola?*

100% Força Natural

Vaig amb gas natural  
#PalmaSostenible



a)  
b)  
c)



*... i ara, cerca a Internet com arribar a les teves activitats extraescolars amb bus!*

*Quant de temps tardes a arribar-hi amb bus des de casa?*

.....

# En Gustau és un gran bus

L'han dissenyat a Suècia i té molt d'espai al seu interior. És articulat i fa 18 metres de llargada. Na Noa, quan va a la piscina, hi va amb en Gustau i es posen molt contents de trobar-se.

*Li encanta circular per damunt dels ponts de Palma i passar pel costat dels parcs. L'ajudes a posar color a aquest dibuix?*



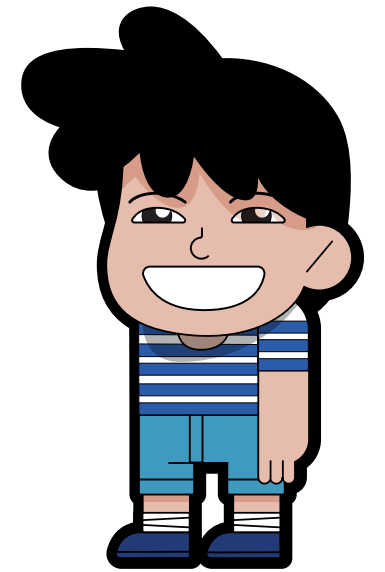
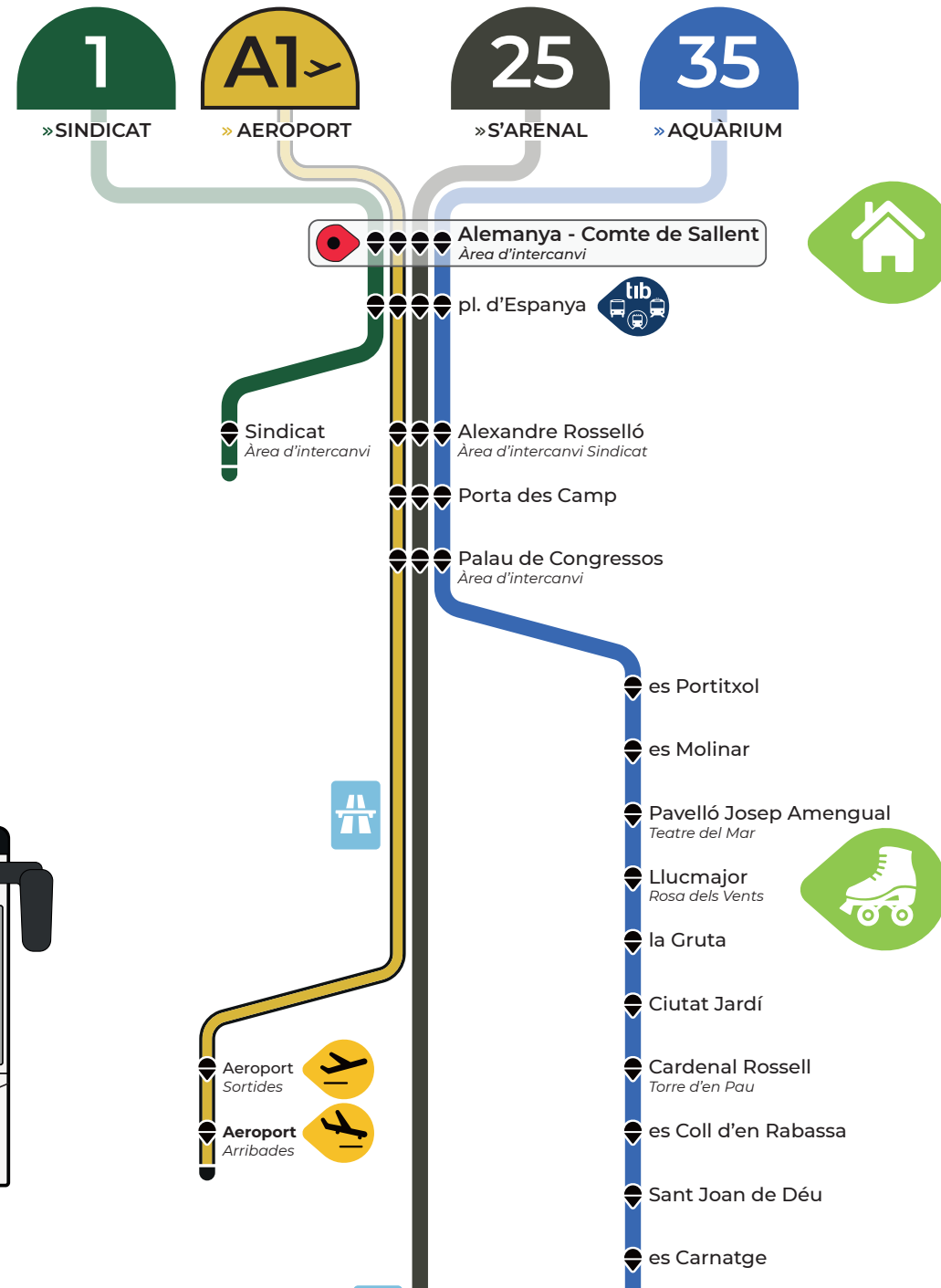
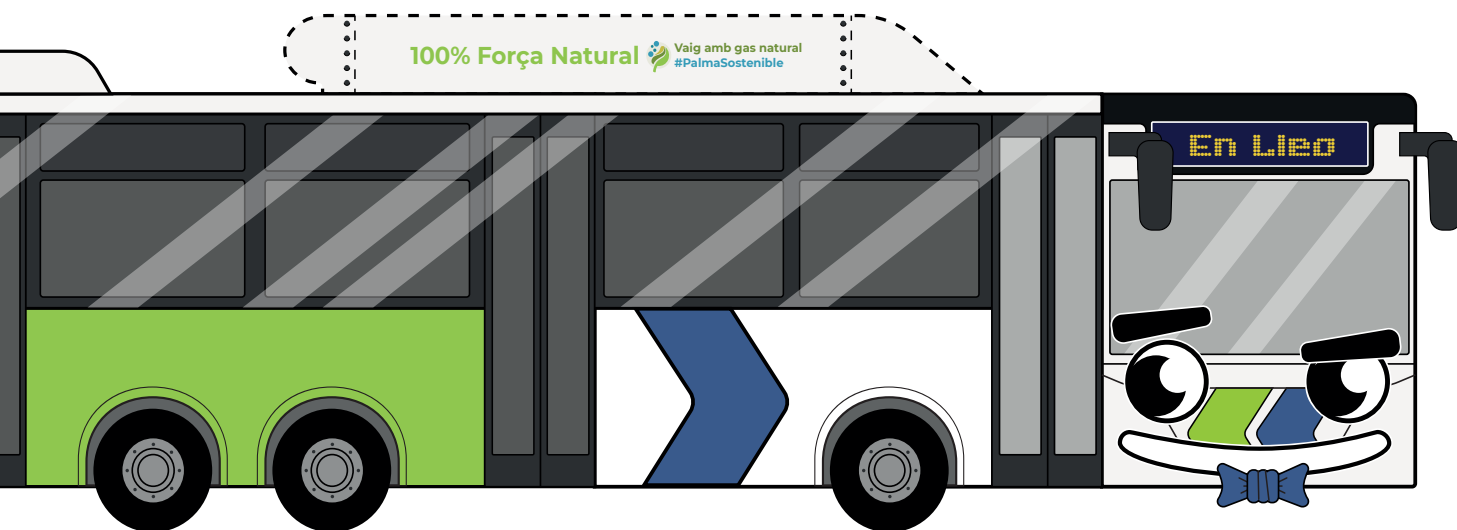
*... i ara, ens pots enviar un dibuix o una foto d'un dels busos que fas servir i els compartirem amb tots els passatgers de l'EMT.*

*Escriu-nos amb la teva foto a [usuaris@emt.palma.es](mailto:usuaris@emt.palma.es)*

# En Lleo és un bus molt elegant

En Lleo és un bus molt elegant, i com com als seus companys de feina, li agrada fer poc renou i poc fum. Com na Torí i en Gustau, funciona amb gas natural; així cuiden més la ciutat. A en Lleo, li agraden els grans carrers, especialment si van a prop de la mar. En Lleo acompanya en Yun quan va als entrenaments de patinatge.

*Uneix els punts del dibuix per a saber on guarda el gas natural en Lleo*



*Aquest diagrama és un termòmetre i el trobaràs a totes les parades. T'indica les línies que passen per aquesta parada i on et podem dur amb bus.*

*... I ara, compta quantes parades ha de fer en Yun fins al club de patinatge!*

*La resposta és:*

.....